

Communication Robotics Lab Technical Seminar

スマートハウスではたらくホームロボット開発入門

第0回 Pepperの開発環境のインストール

神奈川工科大学 創造工学部

ホームエレクトロニクス開発学科 准教授

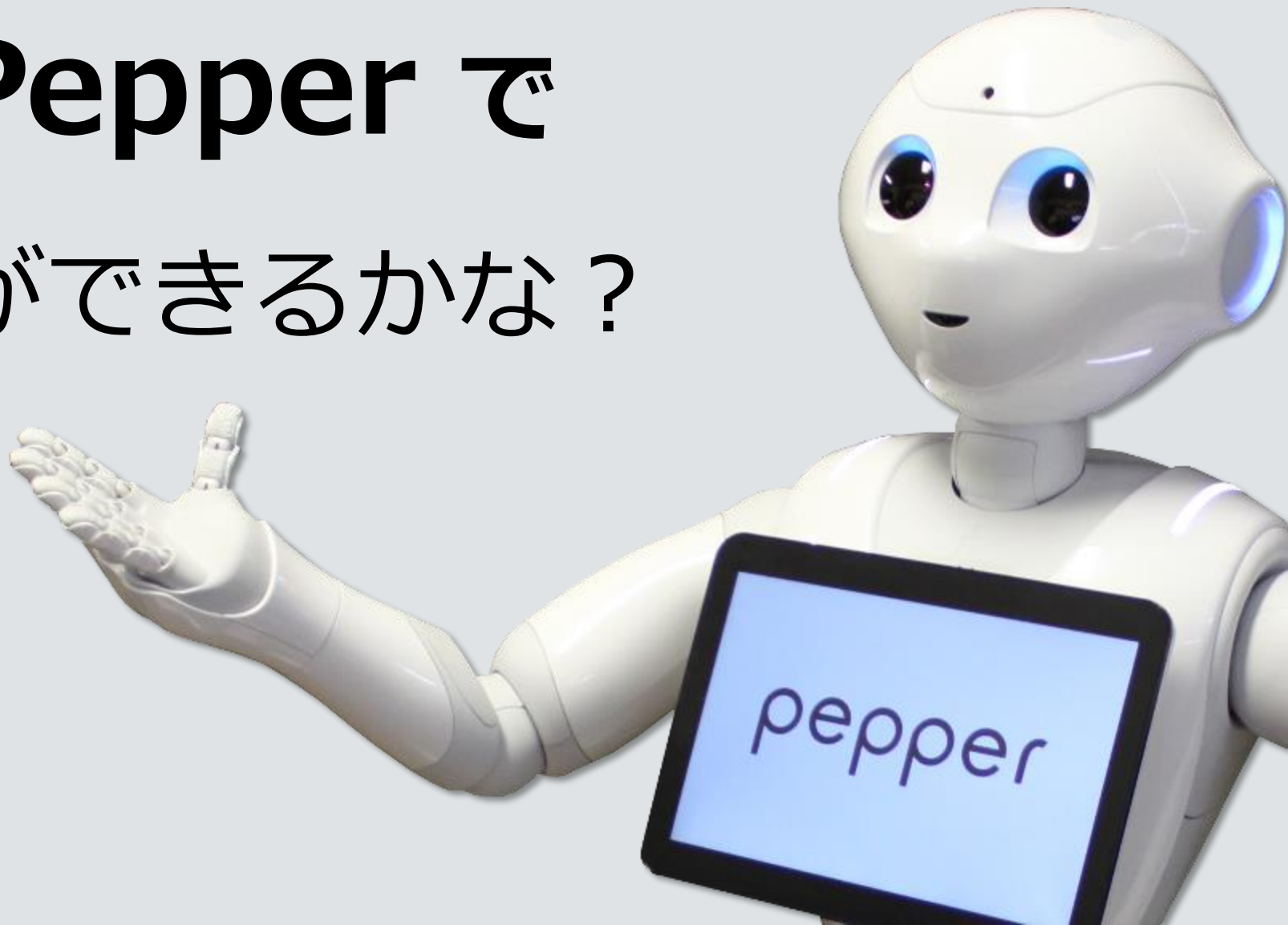
山崎 洋一

yamazaki@he.kanagawa-it.ac.jp

URL: <http://yamalab.com>

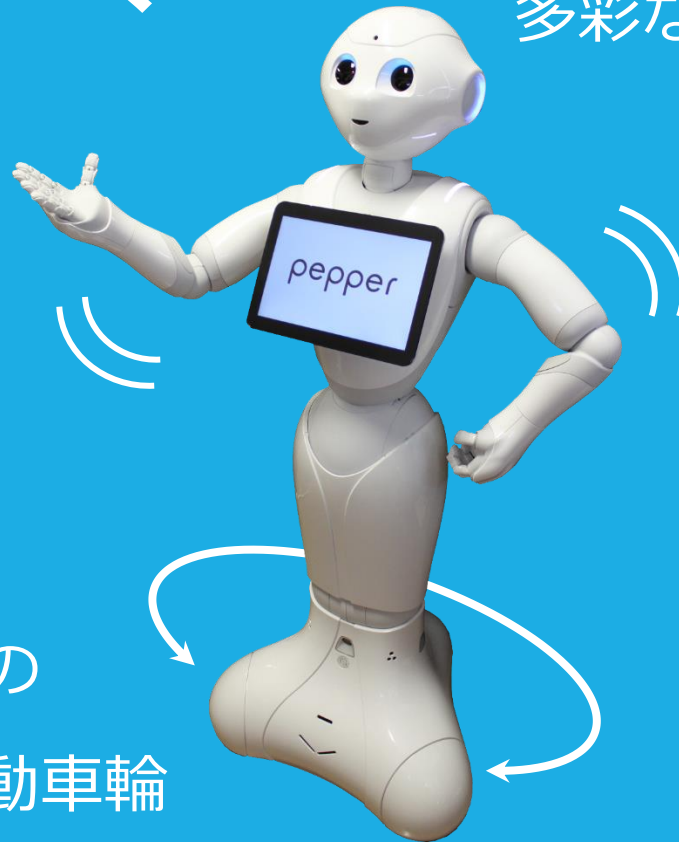
@Yoichi_Yamazaki

Pepper で
何ができるかな？



うごく

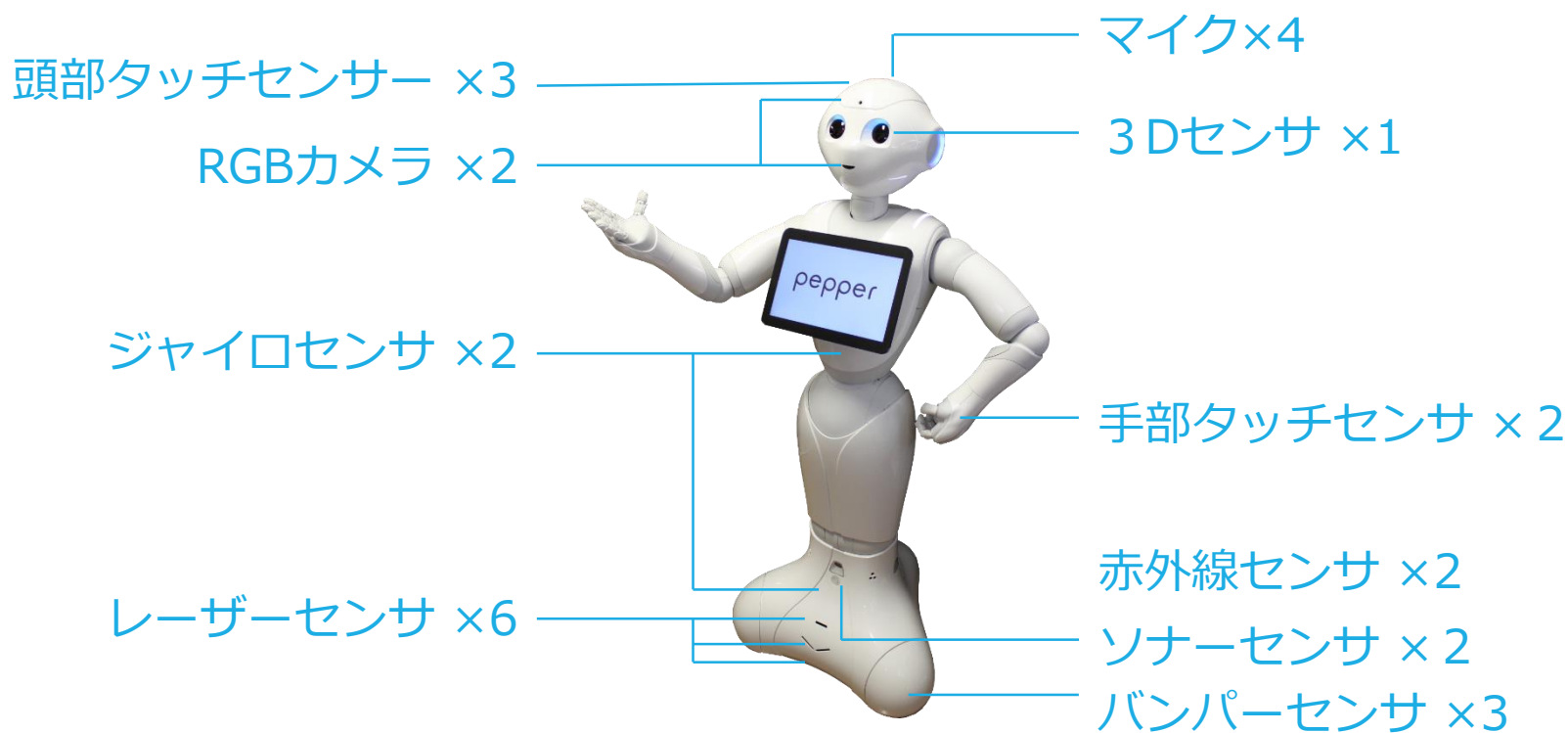
20自由度の関節による
多彩なうごき



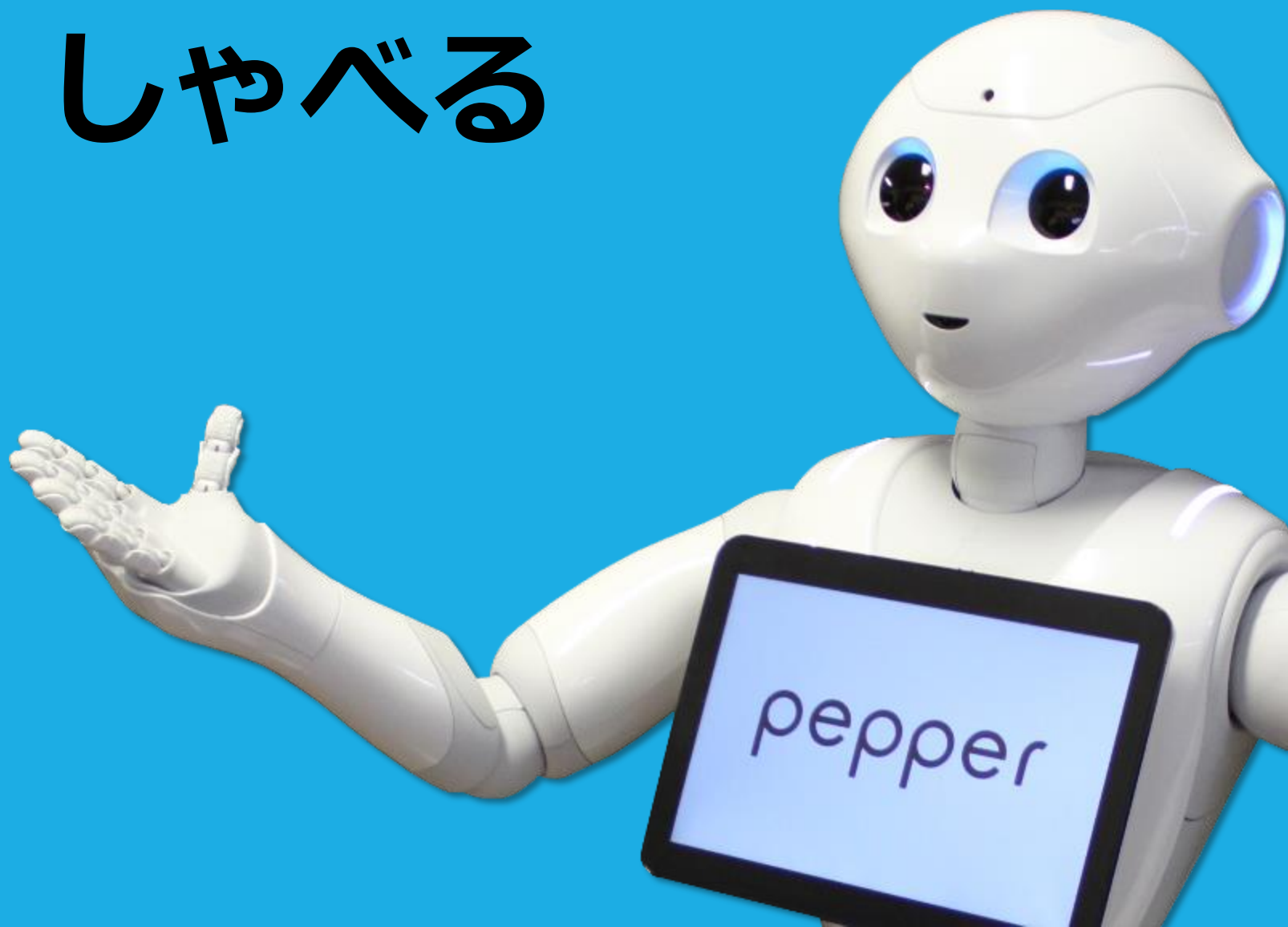
3つの
全方向移動車輪

Pepperのセンサー

みる・きく



しゃべる



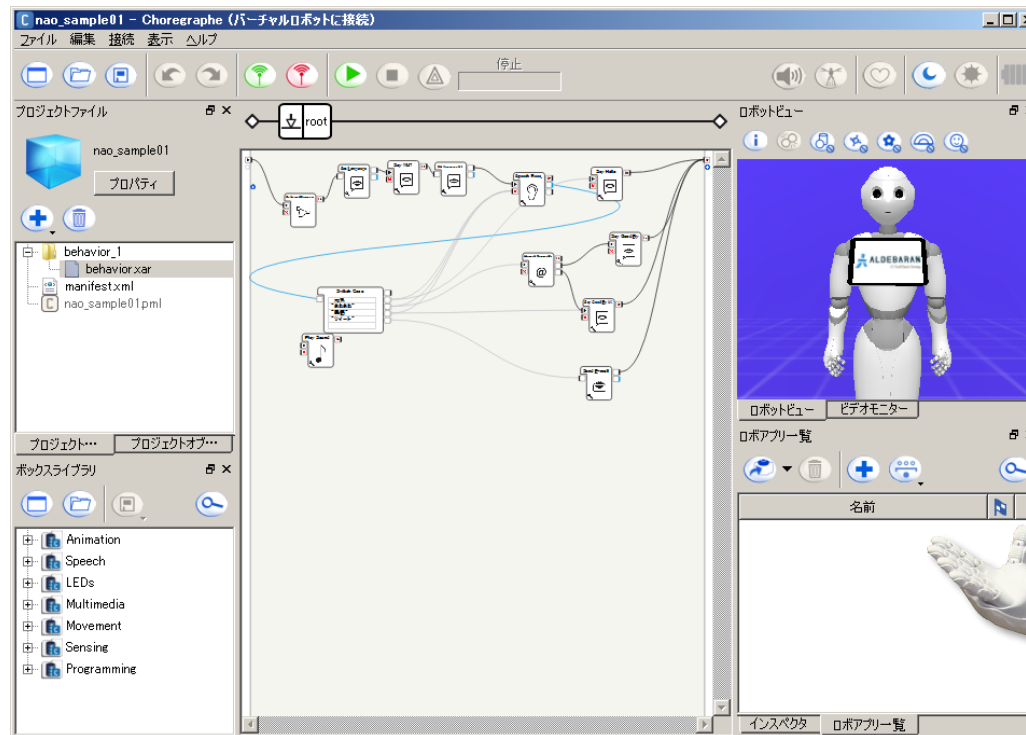
開発環境 Choregraphe (コレグラフ)

Choregraphe : Pepper/Nao 共通の開発環境 (無償で利用可)

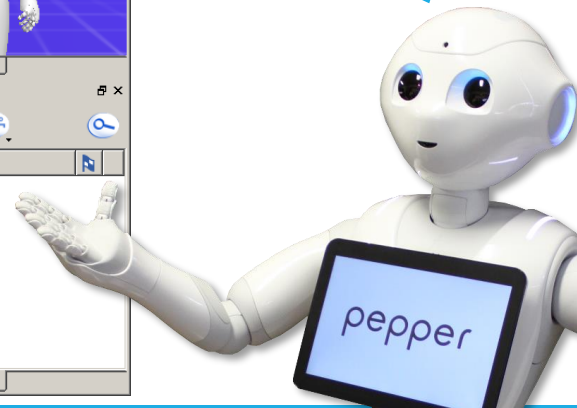
3つのできる!



- ブロックダイアグラムをつなぐだけでPepperのアプリが開発できる
- Pepperのうごきや会話をシミュレーションできる
- Python, C++で拡張もできる
- Choregraphe以外の開発環境もある



HEMSをととして
スマートハウスに
つながるよ



Choregrapheのインストール

- Choregraphe (コレグラフィ) のインストール方法

- <https://www.softbank.jp/robot/consumer/support/trouble/data/choregraphe/>

① 開発者向けサイトの「開発ドキュメント、SDK」 ページからダウンロード

- <https://www.softbankrobotics.com/jp/developer/document/>
- Windows なら「Choregraphe 2.5.5 Win 32 Setup」を選

② 無償ライセンスキーでインストール：

654e-4564-153c-6518-2f44-7562-206e-4c60-5f47-5f45

Choregraphe

初心者の方にはChoregrapheがおすすめです。Choregrapheは、簡単なドラッグ&ドロップ操作とアルゴリズム理論を使ってPepperの動きを作ることができる、優れたデスクトップパッケージです。コードを書く必要は一切ありません。

Choregrapheを起動すると有効ライセンスキーの入力を求められます。以下の無償ライセンスキーをコピー&ペーストしてお使いください。

654e-4564-153c-6518-2f44-7562-206e-4c60-5f47-5f45

	Windows	Mac OS X	Linux
② →	Choregraphe 2.5.5 Win 32 Setup	Choregraphe 2.5.5 Mac 64 Setup	Choregraphe 2.5.5 Linux 64 Setup
	Choregraphe 2.5.5 Win 32 Binaries	Choregraphe 2.5.5 Mac 64 Binaries	Choregraphe 2.4.3 Linux 64 Setup
	Choregraphe 2.4.3 Win 32 Setup	Choregraphe 2.4.3 Mac 64 Setup	Choregraphe 2.4.3 Linux 64 Binaries
① →	Choregraphe 2.4.3 Win 32 Binaries	Choregraphe 2.4.3 Mac 64 Binaries	Choregraphe 2.4.3 Linux 32 Setup
			Choregraphe 2.4.3 Linux 32 Binaries

以上で
準備完了です

